

Восстановление файловой системы GARMIN

Что необходимо знать и произвести перед началом манипуляций с восстановлением файловой системы навигатора связанными с провалами в памяти прибора, зависания на заставке, не возможностью использовать внутреннюю память для хранения карт и т.д.

Перед началом восстановительного процесса нам необходимо знать HWID прибора чтобы подобрать правильную прошивку и уметь загнать прибор в сервисный режим PRE-BOOT.

1. Как узнать HWID Навигатора?

Garmin может выпускать серию приборов, используя различные решения при монтаже плат этих устройств. И потому, что каждая версия требует свою версию прошивки. Причём на разных моделях может быть одинаковая плата, и в то же время на одинаковых моделях разная).

Способ 1: (Если ваш прибор работает нормально)

Найти и открыть в приборе файл GarminDevice.xml

найти секцию PartNumber

Например <PartNumber> 006-B 0834 -00 </Partnumber>

Где 0834 (834) - и есть ваш HWID

Способ 2: (Если ваш прибор дёргается в предсмертных конвульсиях)

1. Запускаем [g7twin](#)

2. File -> Configuration, ставим галочку на USB

3. загоняем пациента в PRE BOOT MODE: для этого подключаем его к USB и удерживаем палец в левом-верхнем углу дисплея (определится новое устройство, если просит дрова - то установите WebUpdater) (процедура запуска PRE BOOT MODE по конкретной модели будет рассмотрена ниже)

4. Переходим в запущенный g7twin и нажимаем GPS -> Get GPS ID, может ругнуться но всё таки покажет нам:



2. Как перепрошить различные Garmin'ы и как зайти в PRE-BOOT MODE

Nuvi 200/250/260/270

HWID 0660

HWID 0884

Как загрузить прошивку:

- Выключить Nuvi
- Распакуйте скачанный файл и запустите Updater.exe
- Включить nuvi и держать все ползунок время в левом положении
- Подключите nuvi к USB
- В списке обновлений устройств появится Nuvi
- Нажмите OK.
- Как на экране Nuvi отобразится загрузчик(loader), мы можем освободить ползунок POWER
- Подождите, пока Nuvi перезагрузиться ... Не отключайте USB
- Как увидите Nuvi в Windows удалить GUPDATE.GCD файл и / или поврежденные карты. (gmapsupp.img , ...)

Nuvi 200W/250W/260W/270W

HWID 0737

HWID 0835

Как загрузить прошивку:

- Выключить Nuvi
- Распакуйте скачанный файл и запустите Updater.exe
- Включить nuvi и держать все ползунок время влевом положении
- Подключите nuvi к USB
- В списке обновлений устройств появится Nuvi
- Нажмите OK.
- Как на экране Nuvi отобразится загрузчик(loader), мы можем освободить ползунок POWER
- Подождите, пока Nuvi перезагрузиться ... Не отключайте USB
- Как увидите Nuvi в Windows удалить GUPDATE.GCD файл и / или поврежденные карты. (gmapsupp.img , ...)

Nuvi 205/215/255/265

HWID 0851

Как загрузить прошивку:

- Выключить Nuvi
- Распакуйте скачанный файл и запустите Updater.exe
- Включить nuvi и держать все ползунок время в левом положении
- Подключите nuvi к USB
- В списке обновлений устройств появится Nuvi
- Нажмите OK.
- Как на экране Nuvi отобразится загрузчик(loader), мы можем освободить ползунок POWER
- Подождите, пока Nuvi перезагрузиться ... Не отключайте USB
- Как увидите Nuvi в Windows удалить GUPDATE.GCD файл и / или поврежденные карты. (gmapsupp.img , ...)

Nuvi 205W/215W/255W/265W

Последняя оригинальная версия для разных HWID:

ID 0827

Появляется "белый экран"

Для ID 0827

ID 0930 (только Сингапурские!):

Идентификационный номер 0932 (только для Тайваня!):

Идентификационный номер 0933 (только на японском языке!):

Как загрузить прошивку:

- Выключить Nuvi
- Распакуйте скачанный файл и запустите Updater.exe
- Включить nuvi и держать все ползунок время в левом положении
- Подключите nuvi к USB
- В списке обновлений устройств появится Nuvi
- Нажмите OK.
- Как на экране Nuvi отобразится загрузчик(loader), мы можем освободить ползунок POWER
- Подождите, пока Nuvi перезагрузиться ... Не отключайте USB
- Как увидите Nuvi в Windows удалить GUPDATE.GCD файл и / или поврежденные карты. (gmapsupp.img , ...)

Nuvi 300/350

HWID 0476

Как загрузить прошивку:

- Выключить Nuvi
- Распакуйте скачанный файл и запустите Updater.exe
- Включить nuvi и удерживайте нажатой кнопку POWER все время
- Ждать, пока на экране появиться надпись Pre-Boot MODE
- Подключите nuvi к USB
- В списке обновления устройств появится в Nuvi

- Нажмите OK.
- Как на экране Nuvi отображается загрузчик(loader), мы можем отпустить кнопку
- Подождите, пока Nuvi перезагрузиться ... Не отключайте USB
- Как увидите Nuvi в Windows удалить GUPDATE.GCD файл и / или поврежденные карты. (gmapsupp.img , ...)

Nuvi 310/360/370

HWID 0566

Как загрузить прошивки:

- Выключить Nuvi
- Распакуйте скачанный файл и запустите Updater.exe
- Включить nuvi и удерживайте нажатой кнопку POWER все время
- Ждать, пока на экране появиться надпись Pre-Boot MODE
- Подключите nuvi к USB
- В списке обновления устройств появится в Nuvi
- Нажмите OK.
- Как на экране Nuvi отображается загрузчик(loader), мы можем отпустить кнопку
- Подождите, пока Nuvi перезагрузиться ... Не отключайте USB
- Как увидите Nuvi в Windows удалить GUPDATE.GCD файл и / или поврежденные карты. (gmapsupp.img , ...)

Nuvi 500/510/550

HWID 0733

Как загрузить прошивки:

- Выключить Nuvi
- Распакуйте скачанный файл и запустите Updater.exe
- Включить Nuvi удерживая ползунок и держите еще один палец в верхнем левом углу экрана
- Не отпускать кнопку питания и не удалять ваш палец с экрана
- На экране появиться надпись GARMIN
- Подключите nuvi к USB (у вас есть только 30sec.)
- Обновления в списке устройств появится в Nuvi
- Нажмите OK.
- Как на экране Nuvi отобразится загрузчик(loader), мы можем отпустить кнопку
- Подождите, пока Nuvi перезагрузиться ... Не отключайте USB
- Как увидите Nuvi в Windows удалить GUPDATE.GCD файл и / или поврежденные карты. (gmapsupp.img , ...)

NUVI 600/610/650/660/670/680

HWID 0596

Как загрузить прошивку:

- Выключить Nuvi
- Распакуйте скачанный файл и запустите Updater.exe
- Включить nuvi и удерживайте нажатой кнопку POWER все время
- Ждать, пока на экране появиться надпись Pre-Boot MODE
- Подключите nuvi к USB
- В списке обновления устройств появится в Nuvi
- Нажмите OK.
- Как на экране Nuvi отображается загрузчик(loader), мы можем отпустить кнопку
- Подождите, пока Nuvi перезагрузиться ... Не отключайте USB
- Как увидите Nuvi в Windows удалить GUPDATE.GCD файл и / или поврежденные карты. (gmapsupp.img , ...)

NUVI 700/710/750/760/770/780

HWID 0754

HWID 0754

Как загрузить прошивку:

- Выключить Nuvi
- Распакуйте скачанный файл и запустите Updater.exe

- Водите пальцем по экрану (где-нибудь), быстро включаем питания и быстро переводим в положение заблокировать (Lock). Не убираем палец с экрана!!!!
- Это должно быть сделано очень быстро, не дожидаясь логотипа Garmin
- Подключите nuvi к USB (у нас есть максимум 30sec)
- Обновления в списке устройств появятся в Nuvi
- Нажмите ОК.
- Как на экране Nuvi отображается загрузчик(loader), мы можем удалить палец с экрана
- Подождите, пока Nuvi перезагрузиться ...

NUVI 705/715/755/765/775/785

HWID 0870

Как загрузить прошивку:

- Выключить Nuvi
- Распакуйте скачанный файл и запустите Updater.exe
- Водите пальцем по экрану (где-нибудь), быстро включаем питания и быстро переводим в положение заблокировать (Lock). Не убираем палец с экрана!!!!
- Это должно быть сделано очень быстро, не дожидаясь логотипа Garmin
- Подключите nuvi к USB (у нас есть максимум 30sec)
- Обновления в списке устройств появятся в Nuvi
- Нажмите ОК.
- Как на экране Nuvi отображается загрузчик(loader), мы можем удалить палец с экрана
- Подождите, пока Nuvi перезагрузиться ...

NUVI 8xx

Как загрузить прошивку:

- Выключить Nuvi
- Распакуйте скачанный файл и запустите Updater.exe

NUVI 13xx/14xx EU\US

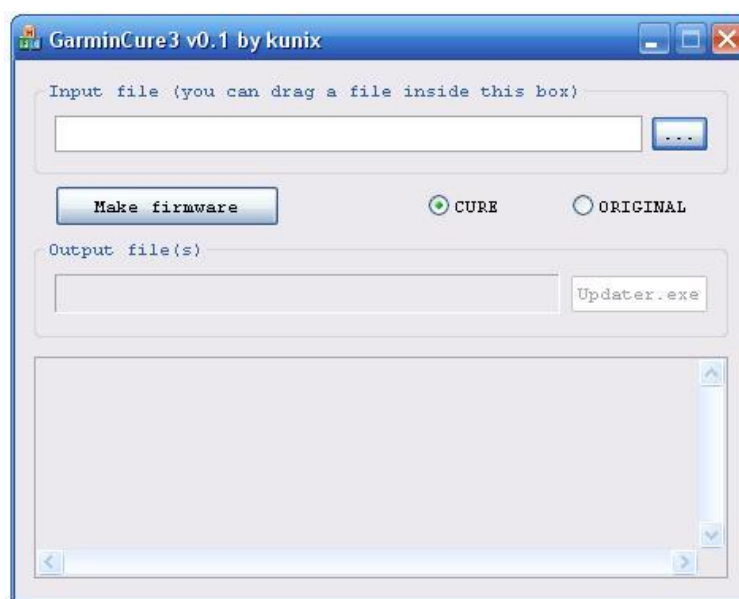
HWID 0972

Как загрузить прошивку:

- Выключить Nuvi
- Распакуйте скачанный файл и запустите Updater.exe
- Включите прибор, и держим палец в левом верхнем углу экрана. Не убираем палец с экрана!!!!
- Подключите nuvi к USB
- Обновления в списке устройств появятся в Nuvi
- Нажмите ОК.
- Как на экране Nuvi отображается загрузчик(loader), мы можем удалить палец с экрана
- Подождите, пока Nuvi перезагрузиться ...не удаляем кабель USB
- Удаляем файл GUPDATE.GCD из папки .System

3. Восстановление работоспособности прибора в режиме PRE-BOOT MODE.

GarminCure3



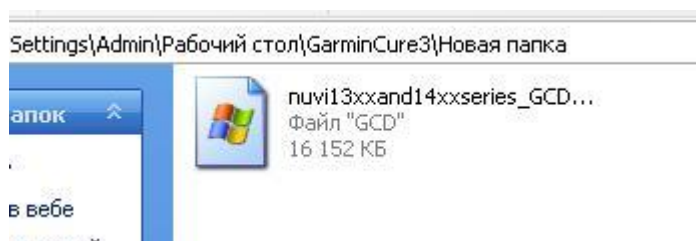
Универсальная утилита для создания лечебных прошивок ко всем современным Garmin Nuvі, у которых возникли проблемы с файловой системой.

GarminCure3

Это наиболее универсальное решение, которое призвано заменить все ранее создававшиеся cure-прошивки. Она поможет при повреждении любых файлов на внутренней памяти навигатора, которое не дает ему полноценно загрузиться, также при сбоях форматирования, при форматировании в NTFS и т.п.

Как пользоваться:

1. Скачать оригинальную прошивку для вашего прибора в формате .gcd с сайта Garmin или с дружественных сайтов по приборам навигации (на примере прибор 1310 HWID 0972).



Сайты с прошивками Garmin

http://garmin.ru/support/get_update/

<http://mirgarmin.com.ua/content/20.html>

<http://www.tramssoft.ch/downloads/garmin/>

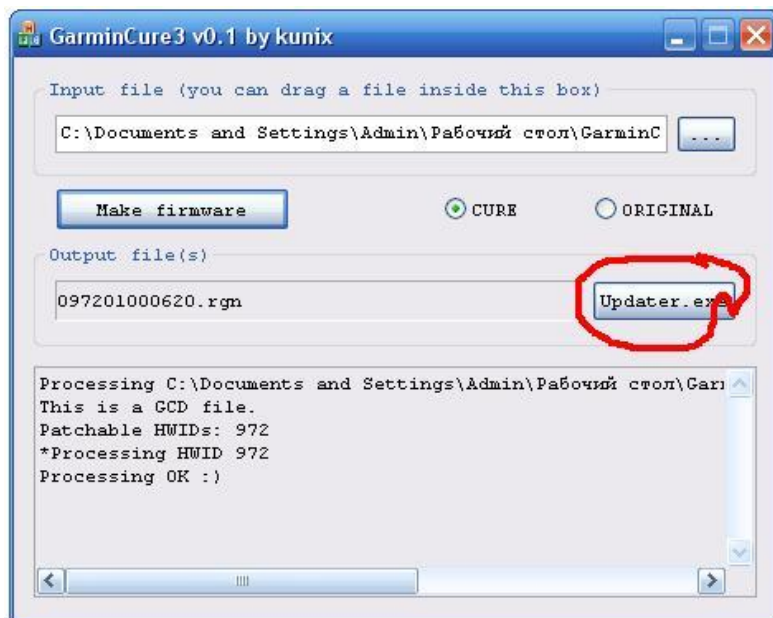
<http://www.noeman.org/gsm/garmin-gps-system/>

2. Открыть прошивку в утилите GarminCure3.

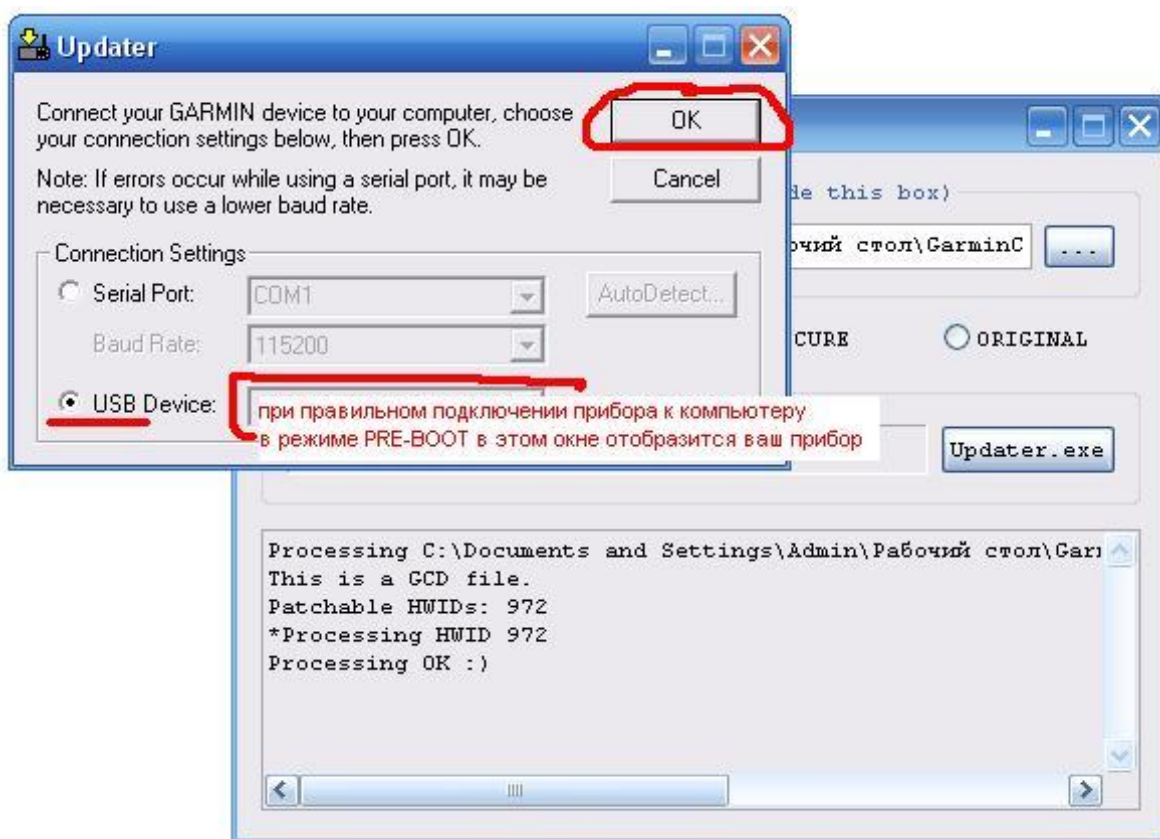
Запускаем утилиту, открываем ей прошивку (заранее скаченную для вашей модели с **HWID** *вашего навигатора*).



3. Нажать Make Firmware выбрав Cure



4. Когда утилита скажет Processing OK - можно нажать кнопку Updater для запуска updater.exe и начать прошивку в пре-буте.



5. После прошивки, прибор повиснет на Logo Garmin, но определился как съёмный диск.

А теперь внимание !!!

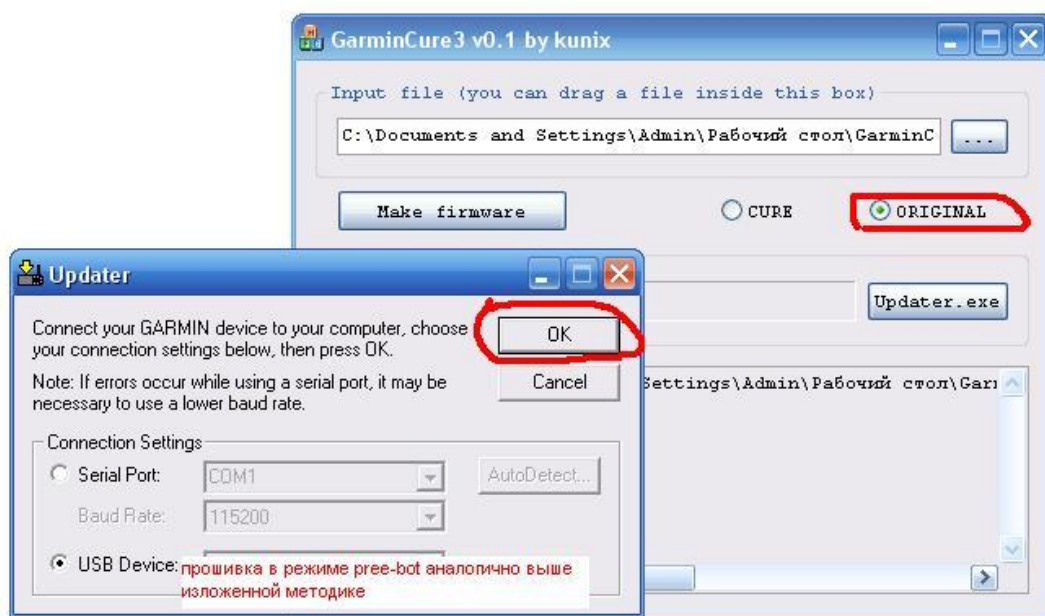
Не отсоединяя прибор от компьютера- форматируем навигатор компьютером в формат

Fat(Fat32)

и только после этого переходим к пункту №6.

6. Отсоединяем прибор от П.К.безопасным извлечением USB.

7. Теперь можно повторить все шаги, выбрав чекбокс- **Original** ,для прошивки прибора нормальной прошивкой по той же технологии что и прошивка CURE.



После прошивки и удачной загрузки прибора, подключите его к компьютеру и с помощью программы обновления приборов Garmin (WebUpdater) обновите прошивку и файлы файловой системы прибора до последней версии (компьютер должен быть подключен к интернету со стабильной связью).

**Все... Процесс восстановления прибора в рабочее состояние –
завершен !!!**

***Собрал, отредактировал и наполнил
визуализацией***

- Vampi (alfessa.net).